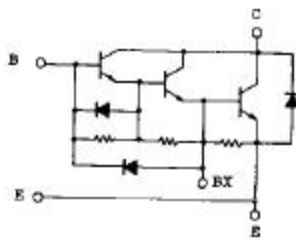
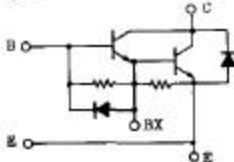


UK-1



UL-1

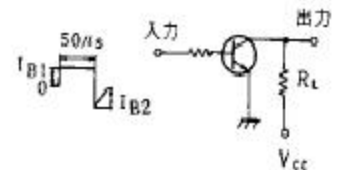


注1. $T_c = 25^\circ\text{C}$. 注2. A.C. 1分間.

型名	最大定格 (T _c = 25°C)										電気的特性										
	V _{ceo}	V _{ceo(sust)}	V _{ceo}	I _c	I _{cp}	I _g	I _r	I _{sm}	P _c	T _{vj}	T _{stg}	V _{iso}	I _{ceo}		I _{epo}		V _{ceo(sust)}		h _{FE}		
	(V)	(V)	(V)	(A)	(A)	(A)	(A)	(A)	(W)	(°C)	(°C)	(V)	最大 (mA)	V _{ca} (V)	最大 (mA)	V _{ca} (V)	最小 (V)	I _c (A)	最小 (V)	V _{ce} (V)	I _c (A)
MG200M1UK1	1000	1000	7	200	400	20	200	400	1400	150	-40~125	2500	8.0	1000	800	7	880	1.0	100	5	200
MG200Q1UK1	1200	1200	7	200	400	20	200	400	1400	150	-40~125	2500	4.0	1200	800	7	900	1.0	100	5	200
MG300G1UL1	600	600	6	300	600	40	300	600	1400	150	-40~125	2500	4.0	600	800	6	450	0.5	100	5	300
MG300H1FL1	600	600	6	300	600	40	300	600	1400	150	-40~125	2500	4.0	600	800	6	550	0.5	80	5	300
MG300H1UL1	600	600	6	300	600	40	300	600	1400	150	-40~125	2500	4.0	600	800	6	550	0.5	80	5	300
MG300M1FK1	1000	1000	7	300	600	30	300	600	1600	150	-40~125	2500	14	1000	800	7	880	1.0	100	5	300
MG300M1UK1	1000	1000	7	300	600	30	300	600	1600	150	-40~125	2500	14	1000	800	7	880	1.0	100	5	300
MG300Q1UK1	1200	1200	7	300	600	30	300	600	1600	150	-40~125	2500	8.0	1200	800	7	900	1.0	100	5	300
MG400G1UL1	600	600	6	400	800	40	400	800	1600	150	-40~125	2500	4.0	600	800	6	450	0.5	100	5	400
MG400H1FK1	600	600	6	400	800	20	400	800	1600	150	-40~125	2500	4.0	600	800	6	550	0.5	200	5	400
MG400H1FL1	600	600	6	400	800	50	400	800	1600	150	-40~125	2500	4.0	600	800	6	550	0.5	80	5	400
MG400H1UL1	600	600	6	400	800	50	400	800	1600	150	-40~125	2500	4.0	600	800	6	550	0.5	80	5	400

東芝

■スイッチング時間測定回路



繰り返し周期 = 0.5%

注3. スwitching時間印は1μs. 確.

最大定格 (T _c = 25°C)										エミッタ・コレクタ間ダイオード				熱抵抗		等価回路	外形図	記	事	型名	
飽和電圧 (V)		I _c	I _g	スイッチング時間 (μs)			I _{es}	I _{er}	V _{ce}	R _θ	V _F		t _{rr}	R _{θ(j-c)}	R _{θ(j-e)}						
V _{ce}	V _{be}			t _{on}	t _{off}	t _f					V _F	I _r			V _{ce}						トランジスタ部
最大	最大	(A)	(A)	最大	最大	最大	(A)	(A)	(V)	(Ω)	最大	(A)	最大	(V)	(A/μs)	最大	最大				
2.5	3.5	200	4.0	2	15	5	4.0	-4.0	600	3	1.8	200	1.0	200	-3	100	0.089	0.325	UK-1	2-109A3A	MG200M1UK1
2.5	3.2	200	4.0	2	13	4	4.0	-12	600	3	1.8	200	1.5	200	-3	100	0.089	0.325	UK-1	2-109A3A	MG200Q1UK1
2.0	2.7	300	8.0	4	12	2	6.0	-6.0	300	1	1.7	300	1.5	300	-3	200	0.089	0.325	UL-1	2-109A3A	MG300G1UL1
2.0	2.7	300	8.0	2	12	5	8.0	-8.0	300	1	1.5	300	2.0	300	-3	200	0.089	0.325	FL-1	2-8002A	MG300H1FL1
2.0	2.7	300	8.0	2	12	5	8.0	-8.0	300	1	1.7	300	1.5	300	-3	200	0.089	0.325	UL-1	2-109A3A	MG300H1UL1
2.5	3.5	300	6.0	2	15	5	6.0	-6.0	600	2	1.8	300	1.0	300	-3	100	0.078	0.325	FK-1	2-8002A	MG300M1FK1
2.5	3.5	300	6.0	2	15	5	6.0	-6.0	600	2	1.8	300	1.0	300	-3	100	0.078	0.325	UK-1	2-109A3A	MG300M1UK1
2.5	3.5	300	6.0	4	12	5	6.0	-18	600	2	1.8	300	1.0	300	-3	300	0.078	0.325	UK-1	2-109A3A	MG300Q1UK1

2-109A3A

